

**BU203**

**DUREE**  
2 jours (14 heures)

## Programme

### 1. La gestion d'une liste de données

Créer et modifier une liste de données  
Utiliser la boîte de dialogue Formulaire  
Taper des enregistrements  
Supprimer des enregistrements  
Trier une liste de données sur plusieurs colonnes

### 2. Rechercher des informations dans une liste de données

Les filtres automatiques  
Les filtres avancés

### 3. Faire des calculs statistiques dans une liste de données

Utiliser les fonctions bases de données

### 4. Utiliser le mode plan

Le plan automatique  
Créer un plan manuellement  
Création de sous-totaux

### 5. Créer des tableaux croisés dynamiques

Créer et modifier un tableau croisé dynamique  
Représenter graphiquement un tableau croisé dynamique et l'analyser  
Redéfinir la source de données  
Voir les différentes fonctions de calcul

### 6. Les fonctions

La fonction Logique SI  
La fonction recherche et matrice (recherche V, recherche H)

### 7. La consolidation

Consolider par références  
Consolider par libellés ou catégories

# EXCEL Perfectionnement

#### Objectifs :

**Optimiser, automatiser, fiabiliser les calculs et les traitements de données**  
**Importer et organiser ses données**  
**Réaliser des tableaux de prévision et de simulation**

#### Participants :

Responsables opérationnels, assistantes, comptables, financiers, et contrôleurs de gestion, chargés de clientèle...

#### Pré-requis :

Il est nécessaire d'avoir suivi la formation '«Excel Initiation»' ou d'avoir un niveau de connaissances équivalent

#### Compétences visées :

Maîtriser et combiner les fonctionnalités les plus avancées d'Excel et donc d'optimiser vos tableaux  
Découvrir de nouveaux outils et de nouvelles fonctions

#### Animateur :

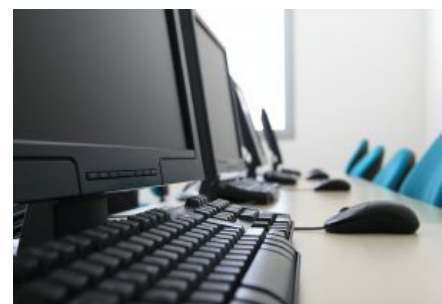
Formateur expert en bureautique

#### Versions : 2003, 2007, 2010

*Options : Certification PCIE / E-learning*

**Centres en inter :** Paris - Lille - Nancy - Strasbourg  
Rouen - Rennes - Nantes - Besançon  
Saint-Etienne - Lyon - Bordeaux - Toulouse  
Marseille - Nice

**Formation en intra :** Couverture nationale



Informations & Inscriptions  
Mlle Camille NARCISSE  
Tél. 01 44 05 19 03 - Mail : naxis@orange.fr